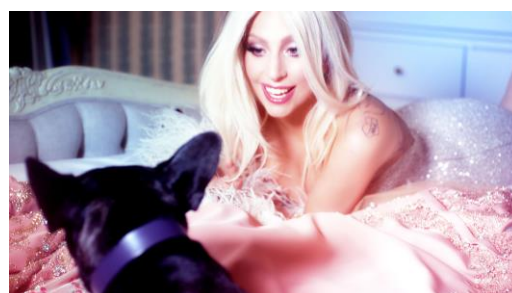


資生堂、新企業 CM に Lady Gaga(レディー・ガガ)を起用
ガガの自宅で撮影した“日本初”となる 完全撮りおろし CM
『Be yourself. / Lady Gaga with SHISEIDO』篇を
7月29日(水)よりオンエアスタート

資生堂は、2015年新年広告のモデルに起用したレディー・ガガ出演の“日本初”となる完全撮りおろし新企業 CM『Be yourself. / Lady Gaga with SHISEIDO』篇を2015年7月29日(水)より放映します。

新企業 CM『Be yourself. / Lady Gaga with SHISEIDO』篇は、レディー・ガガの1日を通して、「あなたらしい美を応援する」ことを表現し、ニューヨークのレディー・ガガの自宅アパートメントから撮影がスタートしています。レディー・ガガ本人が玄関から出迎え、部屋に入るとヘアメーキャップをしたり、愛犬の「ミス アジア キニー」と戯れたり、彼女のシンボルでもあるティーカップでお茶を飲む様子などのリラックスした姿や、外出して友人と交流する様子など等身大のレディー・ガガを描いています。



■新企業 CM『Be yourself. / Lady Gaga with SHISEIDO』篇 CM ストーリー

『Cheek To Cheek(チーク・トゥ・チーク)』※をバックに、“家でリラックスする表情”、“ヘアメーキャップ中の表情”、“友人といる時の表情”など、まるでレディー・ガガに密着しているかのような彼女の様々な表情を見ることが出来る CM です。どの時間を切り取ってもレディー・ガガは他人に左右されず、すべてが“レディー・ガガ”であり、1人の人として輝きと美しさを放つことを体現しています。そんなレディー・ガガから「Be yourself. それが、あなたの美しさ。」という力強いメッセージとともに締めくくられます。

※『Cheek To Cheek(チーク・トゥ・チーク)』は、Tony Bennett(トニー・ベネット)とともに「第57回グラミー賞授賞式」において、「最優秀トラディショナル・ポップ・ヴォーカル・アルバム」部門を受賞した曲。

■今回使用された主な資生堂商品

【マキアージュ】

- ・ドラマティックムードアイズ BR354
- ・ドラマティックムードヴェール RD100
- ・ドラマティックパウダリーUV PO10
- ・ラスティングフォギーブロー BR600
- ・ピーチチェンジベース CC

【インテグレート】

- ・ラッシュフライングカール BK999
- ・キャットルック リキッドライナー

【SHISEIDO】

- ・ラッカールージュ RD413
- ・スムージングリップペンシル

■新企業 CM 概要

- ◇タイトル: 『Be yourself. / Lady Gaga with SHISEIDO』篇(15秒・30秒)
- ◇出演者: Lady Gaga(レディー・ガガ)
- ◇放映開始/エリア: 2015年7月29日(水)より全国でオンエア

■動画視聴サイト

- ◇タイトル: Be yourself. / Lady Gaga with SHISEIDO 30秒 | 資生堂
- ◇動画 URL: <https://youtu.be/UCSdc4hw5jM>
- ◇企業 CM スペシャルサイト URL: <http://www.shiseidogroup.jp/corporate-ad-2015/>

■新企業 CM 撮影裏話

レディー・ガガは、今回の TVCM の企画に積極的に参加しています。ヘアメーキャップ、ワードローブ、撮影場所などに、クリエイティビティーあふれるアイデアをたくさん出してくださいました。ニューヨークの自宅での撮影や、バーのシーンでのレディー・ガガの友人の出演は、レディー・ガガ本人から提案をいただいたものです。

■資生堂とレディー・ガガのコラボレーションについて

資生堂は、2015年新年広告においてレディー・ガガのセルフィー写真50種を、全国紙、ブロック紙、県紙などの新聞50紙に各1種ずつ掲載しました。また、レディー・ガガがアルバム『Cheek To Cheek(チーク・トゥ・チーク)』で「最優秀トラディショナル・ポップ・ヴォーカル・アルバム」部門を受賞した、世界最高峰の音楽の祭典「第57回グラミー賞授賞式」(現地時間2015年2月8日)では、レディー・ガガのメーキャップ全てに「マキアージュ」などの資生堂商品が使用されました。

資生堂は、生活者目線に立つことを徹底し、アクティブコンシューマーを中心とするお客さまの期待に応え続ける企業になることを目指します。個々の美の多様性を認め、それぞれの美を応援する当社の今後の方向性が「その人がその人らしく生きることを応援」するレディー・ガガの主張と相通じることから、2015年、年間を通じてレディー・ガガとのコラボレーションを展開しています。



※資生堂の2015年新年広告で使用した
レディー・ガガのセルフィー写真